

기 차 여 행 길 라 잡 이

# 레일행복

행복한 기차여행을 만들어가는  
코레일관광개발 레일스토리



# 기차여행의 모든 것 코레일관광개발과 함께 하세요

## 관광여행사업



### | 행복한 기차여행을 꿈꿉니다

체계적인 품질관리를 통한 우수여행 상품으로 인정받고 있으며, 지역과 상생하는 기차여행으로 사회적 가치와 고객만족을 실현합니다.

국내 특화된 열차 인프라와 관광열차 운영 노하우로 차별화된 기차여행 콘텐츠를 제공하고 있습니다.

#### 대표여행

- 레일크루즈 해랑, 바다열차, 관광열차 (V, E, S, G, DMZ, A-train)
- 팔도장터관광열차, 호수문화권 기차여행, 템플스테이 기차여행  
기차길 옆 숲여행, 진품경기차여행, 섬여행, 공정여행 등

## 테마파크사업



### | 새로운 기차여행을 만들어 갑니다

대한민국 각 지역의 특색 있는 문화와 명소 축제가 만나 새로운 여행문화로 거듭나고 지역 방문 관광객 확대를 통해 지역 경제 활성화와 새로운 기차 테마여행을 만들어 갑니다. 또한, 객관적 서비스 품질 측정 및 인증을 통한 관광 인프라 서비스를 구축하며 국내 유일의 공공기관 여행사로서 관광사업 분야의 안전여행을 선도하고 있습니다.

#### 대표여행

- 레일바이크의 원조 **정선 레일바이크**
- CNN선정, 한국에서 가봐야 할 50선 **곡성 섬진강기차마을**
- 동해바다와 일출을 품은 **정동진 레일바이크**
- 아름다운 생명고를 **청도 레일바이크**

Awards  
**주요수상내역**

- 남녀고용평등 우수기업 선정 국무총리 기관표창
- 전통시장활성화 우수지원기관 선정 국무총리 기관표창
- 문화체육관광부 제45회 관광의날 기념 대통령 기관표창
- 장애인 고용 우수기업 고용노동부장관 표창
- 여성가족부 가족친화 우수기관 재인증
- 제11회 대한민국 스포츠산업대상 문화체육관광부 장관표창

## 승무사업



### | 즐거운 기차여행을 플러스합니다

열차 승무서비스를 통해 여러분의 여행이 더욱 즐겁고 편안하게 해드립니다.  
 서비스 매뉴얼에 기초한 체계적이고 조직적인 관리는 물론 승무원들의 현장 경험과 고객의 니즈를 지속 반영하여 고객감동을 실현합니다.

#### 대표여행

- KTX, SRT 승무서비스(KTX, KTX-산천, ITX-새마을호, SRT)
- 관광열차 승무서비스
- 한국철도공사 승무원 숙소, 낙산연수원 관리사업

## 유통사업



### | 이야기가 넘치는 기차여행을 만듭니다

열차 내 식음료 판매와 KTX 특실 물품 공급 및 관리를 통해 여러분의 여행편의를 돕고 있습니다.  
 아울러, 스마트하고 효율적인 판매 서비스를 위해 자동 자판기를 공급화하는 등 노력하고 있습니다.

#### 대표사업

- 열차 내 자판기 관리
- KTX, KTX-산천 특실 물품 관리

# 테마 기차여행

기차여행에 스토리를 담다

레일크루즈 해랑

팔도장터관광열차

호수문화권 기차여행

기차길 옆 숲여행

템플스테이 기차여행

섬 여행

진품경眞品經 기차여행

공정여행

코치의 일史천리



# 국내 유일의 호텔식 관광열차 레일크루즈 해랑

해와 더불어 아름다운 금수강산을 유람하는 최고의 열차라는 의미인 레일크루즈 해랑은 해외명소 어디보다도 값진 경험을 선사해 드립니다



## RAILCRUISE HAERANG

### | 국내 최초 호텔식 열차

- 철도와 접목한 새롭고 유일한 호텔식 관광열차
- 고급스러운 침대, 응접소파, 샤워실, TV가 있는 객실에서의 안락한 휴식을 경험

### | 감동이 있는 프리미엄 서비스

- 마음을 따스하게 적시는 고객 감동 명품 서비스
- 특급호텔 수준의 차별화된 승무서비스는 물론 고품격 열차 내 이벤트, 서비스, 다과, 식사 등이 무료로 제공

### | 대한민국 산해진미 山海珍味 여행

- 열차를 타고 이동하며 대한민국에서 가장 특별한 지역명소의 맛과 멋을 탐방
- 지역별 최상의 특식 제공과 일행별 한상차림으로 편안하고 품격있는 여행



## 열차소개

| 문화체육관광부인정 우수여행 연속선정 |

2013년부터 현재까지 한국여행업협회(KATA) 우수여행상품에 선정되어 여행의 우수성 입증된 국내 프리미엄 여행



| 직접 타보신 분들이 추천하는 맞춤 여행 |

고객이 원하는 컨셉에 맞춘 특별 행사용으로 기업체 단체연수, 세미나, 수학여행, 기념일 가족여행 등 단체고객의 행사 목적에 따라 코스와 일정 조정 가능

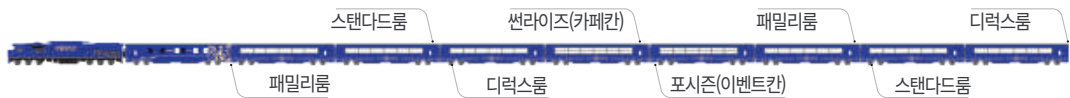


## 열차구성

해랑 1호 23실 정원 54명



해랑 2호 24실 정원 72명



## 운행코스

대한민국 방방곡곡을 다니는 기차여행

구분	코스	일정	출발일	금액
정기상품	전국 2박 3일	서울-순천-부산-경주-정동진-동해-서울	매주 화, 금	244만원
	동부권 1박 2일	서울-영월-단양-부산-서울	격주 토	160만원
	서부권 1박 2일	서울-전주-순천-목포-서울		
스페셜코스	봄꽃,바캉스,가을단풍, 힐링,크리스마스,명절, 해맞이 코스 등		일정별상이	

\* 상기 금액은 비수기, 디럭스룸(2인) 기준입니다.

## VIP 리무진투어

해랑열차로는 가지 못하는 관광지역을 최고급 VIP전용 벤을 이용하여 6-8명 내외 인원만 동행하는 편안하고 품격있는 고품격 국내여행

### ☑ VIP 리무진 운영

'최대인원 8명!' VIP 전용 벤을 이용하여 편안하고 품격있는 여행

### ☑ 전담가이드의 특급서비스

엄선된 전담가이드가 동행하여 고품격 서비스 제공

### ☑ 지역별 특식

지역별 최상의 특식 제공과 일행별 한상차림으로 편안하고 품격 있는 여행

### ☑ 5성급 리조트 숙박

지역별 5성급 특급호텔 및 리조트에서 휴양과 관광을 동시 만끽



# 맛과 정이 넘치는 여행 팔도장터관광열차



## 전통시장과 여행의 만남 실속있게 떠나고 싶을 때

### 상품소개

전국의 우수한 전통시장과 문화관광지를 접목한 여행으로 중소벤처기업부와 소상공인시장진흥공단 후원으로 합리적인 가격에 다양한 혜택을 함께 즐기는 기차여행입니다.

<b>지역대표 관광지 연계</b> 	<b>특성화 전통시장 방문</b> 	<b>정부지원 합리적인 여행비</b> 	<b>다양한 혜택이 가득!</b> 
----------------------------	----------------------------	------------------------------	----------------------------

### 여행안내

구분	내용	특전	기업체 단체 등 단체여행추천
출발일	매월 1, 3주 토요일 운영	온누리 상품권	고객의 니즈에 따라 자유롭게 여행코스, 식단, 이벤트를 제공 합니다.
상품요금	35,000 원 부터 (상품별 상이)		
주요코스	전국 우수 전통시장 대구 서문시장, 보령 중앙시장, 태백 황지시장, 안동 구시장, 전주 남부시장, 김천 평화시장, 광주 송정시장, 영주 365시장, 정읍 샘고을 시장, 태안 특산물 전통시장 등		

\* 상기 내용은 변경될 수 있습니다.

### 열차구성

전체 좌석 수 496석 (8량편성)

팔도장터 특화 이벤트 진행 \* 레크레이션, 노래자랑, 기념사진 촬영 등



# 강원도로 떠나는 힐링여행 호수문화권 기차여행



## 청정 강원도 호수문화권 지역으로 여행하고 싶다면

### 상품소개

소양호, 의암호, 파로호를 둘러싸고 있는 춘천, 양구, 화천, 인제, 홍천을 호수문화권이라고 합니다. 아름다운 강원도의 청정지역을 즐겨보세요.

호수문화권  
청정지역 탐방

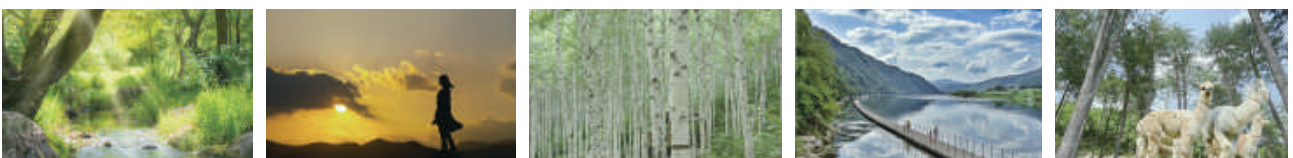
축제·문화체험  
연계 여행상품

지자체지원  
합리적인 여행비

### 여행안내

구 분	내 용	열 차
출 발 일	상품별 상이	ITX-청춘
상품요금	29,900 원 부터 (상품별 상이)	
주요코스	강원도 호수문화권 (계절별 상품변동) · 춘천: 의암호 스키이웨이    · 홍천: 수타사·알파카월드 · 양구: 파로호 한반도 섬    · 화천: 산소백리길 · 인제: 자작나무숲	

\* 상기 내용은 변경될 수 있습니다.



숲으로 떠나는 심포여행

# 기차길 옆 숲여행



## 복잡한 도심에서 벗어나 나에게 휴식을 선물하고 싶을 때

### 상품소개

우리국토의 65%는 산림. 국립산림치유원, 치유의숲, 숲체원과 연계한 여행으로 지친몸을 치유하는 힐링 가득한 숲 기차여행입니다.

**13개 산림복지  
시설연계**

**웰니스  
치유여행**

**정부지원  
합리적여행비**

### 여행안내

구 분	내 용
출 발 일	월별 상시출발
상품요금	45,000 원 부터(상품별 상이)
주요코스	· 강원도   국립대관령치유의숲, 국립횡성숲체원
	· 경상도   국립청도숲체원, 국립김천치유의숲, 국립산림치유원, 국립칠곡숲체원, 국립대운산치유의숲
	· 전라도   국립곡성치유의숲, 국립장성숲체원
	· 충청도   국립대전숲체원, 국립예산숲체원, 국립제천치유의숲
	· 경기도   국립양평치유의숲

\* 상기 내용은 변경될 수 있습니다.



나를 찾아 떠나는 행복여행

# 템플스테이 기차여행



## 잠시 쉬, 지친 일상 치유 여행 '템플스테이'

### 상품소개

혼자여도 좋고, 함께라면 더욱 좋습니다. 대한민국 구석구석 아름다운 산사에서 만나는 힐링여행 특별한 템플스테이는 삶의 침표가 필요할 때 마음이 쉬어가는 곳입니다.

### 여행안내

구분	내용	특징
출발일	상품별 상이	<ul style="list-style-type: none"> <li>한국불교문화사업단 공동추진</li> <li>템플스테이와 지역관광결합</li> <li>SRT, KTX 등 모든 열차이용</li> </ul>
상품가격	127,000 원 부터(상품별 상이)	
주요코스	전국 템플스테이 가능한 사찰 · 전라권   고창 선운사, 광주 증심사 · 강원권   동해 삼학사 · 충청권   보은 법주사, 예산 수덕사 · 경기권   양평 용문사 · 경상권   김천 직지사, 하동 쌍계사	

\* 상기 내용은 변경될 수 있습니다.

### 상품내용

체험

차담

기제조

템플스테이

명상

산책

휴식

천혜의 자연 경관

# 섬 여행



## 마음이 탁 트이는 바다가 펼쳐지는 그곳

### 상품소개

청정여행지로 떠나는 섬 여행 특화 기차여행  
제주도를 비롯하여 홍도, 흑산도, 울릉도, 청산도 등 대한민국의 대표 섬 관광지로 떠나보세요.


<p>고속열차 이용으로 편안하게</p> 	<p>패속선과 항공으로 어우롭게</p> 	<p>천혜의 자연환경의 만남</p> 	<p>지역특화 먹거리</p> 
---	---	---	---

### 여행안내

구 분	내 용	교 통
출 발 일	상품별 상이	KTX SRT 패속선 항공
상품요금	99,000원 부터(상품별 상이)	
주요코스	총 17개 코스로 운영 · 남해권   홍도 · 흑산도, 거문도, 청산도 · 서해권   백령도, 선유도 · 동해권   울릉도, 독도 · 제주권   제주도, 우도	

\* 상기 내용은 변경될 수 있습니다.

### 담당자추천 섬여행 BEST

<p><input checked="" type="checkbox"/> <b>홍도/흑산도</b></p> <p><b>홍도</b> 섬 전체가 국립공원으로 지정된 붉은 섬</p> <p><b>흑산도</b> 산과 바다가 푸르다 못해 검게 보인다는 흑산도</p>	<p><input checked="" type="checkbox"/> <b>백령도/대청도</b></p> <p><b>백령도</b> 따오기가 흰 날개를 펼치고 공중을 나는 모습을 보이는 섬</p> <p><b>대청도</b> 바다와 소나무가 함께 노래하는 푸른 섬</p>	 <p style="text-align: right; color: white; font-weight: bold; transform: rotate(-45deg);">BEST</p>
---	---	--

기차여행의 名作

# 진품경眞品經 기차여행



## 특별한 당신에게 선물하는 고품격 기차여행

### 상품소개

진품경은 ‘진정한 여행의 즐거움과 품격을 제공하는 기차여행의 명작(名作)’이라는 컨셉으로 여행 전문가들의 정성을 담아 탄생한 고품격 여행입니다.

### 여행코스

코스	일정	여행코스	특전
강원권 일주	2박 3일	서울 - 강릉 - 속초 - 양양 - 삼척 - 동해 - 서울	<ul style="list-style-type: none"> <li>맞춤형 여행설계</li> <li>여행상품 재구매 5%할인</li> <li>온누리 상품권 증정</li> <li>안전키트 증정</li> </ul>
경상권 일주		서울 - 부산 - 거제 - 부산 - 서울	
전라권 일주		서울 - 순천 - 남해 - 순천 - 여수 - 서울	

\*상기 내용은 변경될 수 있습니다.

### 상품특징

<p><b>안전한 여행</b> 고객안전을 최선을 여기며 소규모여행 제공</p>	<p><b>KTX 특실 기차여행</b> 출발부터 마무리까지 교통체증 없이 여유롭게</p>	<p><b>고급 리무진</b> 현지에도 안전하고 쾌적하게 고급리무진 운영</p>	<p><b>지역별 대표관광지</b> 대외적으로 인증된 관광명소를 찾아가는 여행</p>
<p><b>엄선된 숙소선별</b> 지친피로를 달래줄 지역별 4성급 이상 호텔&amp;리조트 선사</p>	<p><b>별미 또는 특식제공</b> 각 지역에서만 만날 수 있는 정성가득한 별미 상차림</p>	<p><b>새로운 경험</b> 지역별 숨은명소와 다채로운 체험이 있는 여행</p>	<p><b>전문 가이드 동행</b> 풍부한 해설이 함께하는 감동적인 여행</p>

미래를 위한 녹색여행

# 공정여행



## 여행을 하며 환경까지 생각해요 즐거로운 공정여행

### 상품소개

환경단체와 함께하는 공정여행은 보존가치가 높은 자연환경의 마을을 방문. 봉사과 관광이 접목된 착한 여행상품입니다.

#### 공정여행이란?

- 생태관광
- 책임관광
- 지속가능한 관광



자연, 사람들과  
교류하는 여행



지역사회 경제에  
기여하는 여행



자연을 보존하는  
친환경여행

### 상품특징



봉사시간  
인정



한국내셔널트러스트  
해설가 참여



봉사와  
지역여행이 결합



지방출발  
가능상품

### 여행안내

구 분	내 용	교 통
출 발 일	상품별 상이	KTX SRT 등
상품요금	35,000원 부터(상품별 상이)	
주요코스	시민유산 마을 · 강화 매화마을군락지 · 청주 원흥이방죽 두꺼비서식지 · 함평 균유산임야 · 정선 동강제장마을 · 영주 내성천범람원	

\* 상기 내용은 변경될 수 있습니다.

史料 심쿵하게! 史料 유쾌하게! 史料 재미나게!

# 코치의 일史천리 궁궐투어



## 송내관의 상궁 열정 史단과 함께하는 유쾌하고 재미나는 궁궐투어

### 상품소개

전문해설사와 동행하는 즐겁고 신나는 역사투어  
 史단원 상궁선생님의 맛깔진 해설과 미션을 통해 즐겁게 역사를 배우요!

#### 이런분들에게 추천드립니다

- 역사를 어려워하는 어린이, 학생, 모든 분들
- 역사를 온 몸으로 느끼고 싶으신 분들
- 의미있는 여행을 하고 싶으신 분들

<p>스토리텔링 역사해설</p>	<p>재미있는 미션역사여행</p>
<p>소규모 프라이빗 투어</p>	<p>서울 핫스팟 여행도 동시에</p>

### 여행안내

구분	내용	교통	지역출발상품
출발일	매월 수, 금, 토, 일 출발	KTX, SRT 등 모든열차	<ul style="list-style-type: none"> <li>▪ 경부/호남/전라 출발 도착역: 서울역</li> <li>▪ 중앙/강릉/동해선 출발 도착역: 청량리역</li> </ul>
상품가격	35,000 원 부터 (상품별 상이)		
주요코스	서울 내 궁궐투어 · 궁궐: 경복궁, 덕수궁, 창덕궁 · 연계관광지: 인사동, 광장시장, 북촌한옥마을		

\* 상기 내용은 변경될 수 있습니다.

# 관광열차

열차의 변신은 무죄

바다열차

동해 산타열차

백두대간협곡열차 V-train

남도 해양열차 S-train

서해 금빛열차 G-train

평화열차 DMZ-train

정선 아리랑열차 A-train



사계절 동해바다를 내 품안에

# 바다열차



“ 아름다운 동해안 100리 길을 따라 달리는 바다열차, ”  
영화관 같은 객실에서 동해바다의 풍광을 한눈에 담아보세요

## 운행구간

강릉역 ↔ 삼척해변역 (편도 53km / 70분)



## 열차구성



## 상품가격

1호차	2호차	3호차	4호차	프로포즈룸
특실	특실	가족석	일반실	1,2호차내
16,000원	16,000원	52,000원 4인기준	14,000원	50,000원 2인기준 / 와인, 초콜릿 등 제공

\* 편도기준 요금

## 운행시각

구 분	1회차	2회차	3회차
	주말아침열차	연중운영	
강릉역 출발	07:51	10:47	14:41
삼척해변역 출발	09:28	12:00	15:59

**동일여행**

패키지 여행  
**정동진바다열차와  
대관령하늘목장**

출발일 매주 금, 토, 일 출발

일 정  
바다열차- 추암대바위-  
강릉중앙시장- 대관령하늘목장

금 액 **89,000** 원 부터

# 동해산타열차 *East & Santa train*

**열차소개** 동해의 바다 경관을 즐기며 백두대간을 가로질러  
분천산타마을까지 가족, 친구, 연인과 함께 떠나는 여행  
· 강원도와 경상도를 가로 지르는 기차여행

**운행일** 매주 수, 목, 금, 토, 일요일

**운행코스** 강릉 ↔ 분천 133.4km (2시간 32분)



**열차구성** 4량 편성 / 전체 좌석 수 199석



East sea &  
Santa village train  
**추천코스**

**동해바다와 산타를 한번에 만나기!**

**추천 일정**

서울,청량리 출발 → 정동진역 도착 → 동해산타열차 승차 →  
분천역 도착 → 분천 산타마을 → 동해산타열차 승차 →  
강릉역 도착 → 서울,청량리 도착

분천산타마을

4개월 내내 만날 수  
있는 산타마을



# 백두대간협곡열차 *V-train*

**열차소개** 백두대간 협곡 구간을 달리는 국내 최초 개방형 관광열차  
· 지붕 위 태양광 발전으로 조명이 작동되는 친환경 열차  
· 넓은 창으로 협곡의 아름다움을 쉽게 조망, 외관 백호 형상화  
· 선풍기와 난로가 정겨운 레트로 감성의 열차

**운행일** 매주 수, 목, 금, 토, 일요일

**운행코스** 분천 ↔ 철암 27.7km (1시간 5분)



**열차구성** 3량 편성 / 전체 좌석 수 158석



V-TRAIN  
**패키지여행**

**백두대간 협곡열차 · 분천산타마을 · 단양 만천하스카이워크**

**출발일** 매주 금, 토, 일 출발

**일정** 청량리역 → 제천역 → 철암 탄광역사촌 → 백두대간 협곡열차 →  
분천산타마을 → 단양 만천하스카이워크&잔도길 →  
제천 한마음시장 → 제천역 → 청량리역

**금액** 89,000 원부터

**동일여행**

## 남도해양열차 S-train

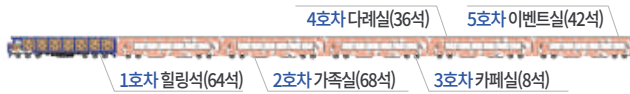
**열차소개** 천혜의 자연경관과 풍성한 남도문화를 이어주는 ‘SLOW 기차여행’  
 · 남도를 연상시키는 거북선, 동백꽃, 학이 수놓아진 아름다운 열차  
 · 레트로 느낌이 물씬 풍기는 객실 인테리어

**운행일** 매주 수, 목, 금, 토, 일요일

**운행구간** 서울 ↔ 여수 EXPO 429.9km (4시간 42분)



**열차구성** 5량 편성 / 전체 좌석 수 218석



S-TRAIN  
패키지여행

남도따라 섬진강 따라 S-train & 관광택시 자유여행

**출발일** 매주 수, 목, 금, 토, 일 출발  
**금 액** 64,000 원부터

**일 정** 서울역 → 곡성역 → 곡성 자유시간 →  
 곡성 섬진강 기차마을 → 곡성역 → 서울역

당일여행

## 서해금빛열차 G-train

**열차소개** 세계최초 한옥식 온돌마루와 온천 족욕시설을 갖추고  
 보석처럼 반짝이는 서해의 아름다운 관광지를 찾아 떠나는 여행  
 · 보석같은 서해안을 상징하는 아름다운 금빛외관  
 · 한국의 전통문화를 반영한 편안하고 정겨운 온돌식 테마객실

**운행일** 매주 수, 목, 금, 토, 일요일

**운행일** 용산 ↔ 익산 247.8km (3시간 29분)



**열차구성** 5량 편성 / 전체 좌석 수 254석



G-TRAIN  
패키지여행

근대문화로의 타임머신 여행 (군산 + 전주)

**출발일** 매주 수, 목, 금, 토, 일 출발  
**금 액** 69,000 원부터

**일 정** 용산역 → 군산역 → 군산근대문화거리 →  
 전주한옥마을 → 전주역 → 서울역

당일여행

## 평화열차 DMZ-train

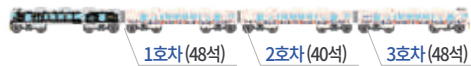
**열차소개** 역사와 자연, 평화가 공존하는 DMZ로의 아름다운 여정  
 · DMZ 상징인 평화, 사랑, 화합을 테마로 한 열차  
 · 평화의 바람개비와 자유와 풍선을 모티브로 한 내부디자인

**운행일** 매주 수, 목, 금, 토, 일요일

**운행일** 용산 ↔ 도라산 59.2km (1시간 35분)



**열차구성** 3량 편성 / 전체 좌석 수 136석



DMZ-TRAIN  
패키지여행

### DMZ 평화열차 (도라산 평화관광)

**출발일** 매주 수, 목, 금, 토, 일 출발  
**금 액** 32,000 원 부터

**일 정** 용산역 → 도라산평화공원 → 도라전망대 → 제3땅굴 → 용산역

당일여행

## 정선 아리랑열차 A-train

**열차소개** 정선 아리랑의 삶과 흥, 그리고 정선의 아름다운 비경과 창밖으로 펼쳐지는 환상의 파노라마 절경을 볼 수 있는 열차  
 · 천정을 제외한 모든 부분이 창으로 이루어져 자연 풍경을 쉽게 조망  
 · 청 · 흥 · 황 삼원색으로 천 · 지 · 인을 구현한 실내디자인

**운행일** 매주 수, 목, 금, 토, 일요일 / 정선 2 · 7일 장날

**운행일** 청량리 ↔ 아우라지 253.1km (4시간 17분)



**열차구성** 4량 편성 / 전체 좌석 수 200석



A-TRAIN  
패키지여행

### 정선의 풍경을 온몸으로! 쌍쌍 정선레일바이크 · 맛기행

**출발일** 매주 수~일요일, 매월 끝자리 2 · 7장날  
**금 액** 89,000 원 부터

**일 정** 청량리역 → 아우라지역 → 정선 레일바이크 → 중식 → 수리취떡 만들기 체험 → 아우라지강 → 아우라지역 → 청량리역

당일여행

# 테마파크

열차로 만들어 가는 상상의 세계

정선 레일바이크

정동진 레일바이크

곡성 섬진강기차마을

청도레일바이크





동해바다와 일출을 품은  
**정동진 레일바이크**



“ 레일바이크 힘들 것 같다고요? 걱정마세요 ”  
전동방식이라 누구에게나 쉽고 편한  
정동진 레일바이크와 푸른 동해바다를 함께 즐겨보세요

**운영구간**



**상품가격**

기본요금		패키지요금 (레일바이크 + 시간박물관)		
2인승	4인승	2인승 X 2인	4인승 X 3인	4인승 X 4인
25,000원	35,000원	30,000원	42,000원	46,000원

\* 시간 박물관은 레일바이크 탑승 전후 당일 17:00까지 이용 가능하며 인원수에 맞게 선택  
\* 7월~ 8월 레일바이크 패키지는 성수기요금 적용

**운영시각**

구분	1회차	2회차	3회차	4회차	5회차	6회차	7회차	8회차
정동진역 출발	09:00	10:00	11:00	13:00	14:00	15:00	16:00	17:00
모래시계공원 출발	08:50	09:50	10:50	12:50	13:50	14:50	15:50	16:50

\* 동절기(11월~2월)에는 8회차(17:00) 운행중지



CNN선정, 한국에서 가봐야 할 50選

# 곡성 섬진강기차마을



“ 1960년대를 고스란히 옮겨 놓은 듯 옛 곡성역에 세워진 기차마을에서 과거의 향수를 경험해 보세요 ”

## 기차마을

운영시간 09:00 ~ 18:00  
 입장요금 성인 5,000원 소인 및 경로 4,500원  
 \*유료 입장객 1인당 곡성섬정상품권 2천원권 1매 지급

## 증기기관차

추억을 향해 달리는 옛날식 복고풍 증기기관차  
 운행구간 섬진강기차마을 ↔ 가정역 (왕복20km)  
 상품가격 왕복 9,000원 편도 6,000원  
 운행시간

구분	1회차	2회차	3회차	4회차
기차마을출발	10:30	12:30	14:30	16:30
가정역출발	11:20	13:20	15:20	17:20

## 섬진강 레일바이크

섬진강을 품고 달리는 섬진강레일바이크  
 운행구간 가정역 ↔ 봉조 반환점 (3.6km 순환)  
 상품가격 2인승 20,000원 3인승 25,000원 4인승 30,000원  
 운행시간

구분	1회차	2회차	3회차	4회차	5회차	6회차	7회차
인터넷	10:00	11:00	13:00	14:00	15:00	16:00	17:00
현장	09:30~11:30, 13:00~17:30 탑승가능						

## 기차마을 즐길거리

- 기차마을 레일바이크
- 舊곡성역사 (근대문화유산)
- 미니기차
- 동물농장
- 장미공원
- 드림랜드
- 치치뿌뿌놀이터
- 요술랜드 체험관
- 생태학습관
- 창동창고 (근대문화유산)
- 4D영상관
- VR체험관

BEST

아름다운 생명고을  
**청도 레일바이크**



“ 청도천의 아름다운 경치를 배경으로 조성된 ”  
레일바이크와 자전거공원 캠핑장까지!

**레일바이크**

운영구간 유호공원 내 테마산책로 (왕복 5km)  
상품가격 4인승 일반 25,000원 단체 22,500원  
운영시간

구분	운영시간	비고
하절기 (5월~9월)	09:00 ~ 18:00	순환형 운행으로 즉시 탑승가능
동절기 (10월~4월)	09:00 ~ 18:00	



**미니기차**

운영구간 자전거공원 및 캠핑장주변 (600m 순환)  
운영시간

구분	일반	일반요금	단체요금
미니기차 정원32명	대인	4,000원	3,600원
	소인	3,000원	2,700원



**청도 레일바이크 100배 즐기기**

이색자전거

운영구간 | 유호공원 내 테마산책로(5.6km)  
상품가격 | (2인용) 일반 10,000원 단체 9,000원  
(4인용) 일반 20,000원 단체 18,000원

MTB

상품가격 | 기본 5,000원 (1시간 기준) 추가 10분당 500원  
대여장비 | MTB바이크, MTB보호대

캠핑장

운영시간 | 이용 시작일 14:00 ~ 익일 12:00까지  
상품가격 | 성수기(3월~11월) 35,000원 비수기(12월~2월) 20,000원

**BEST**

# 기차여행 정보를 내 손안에

참 쉬운 기차여행 예약방법

## Point 1

상단 메뉴바에서  
카테고리별 기차여행 검색

## Point 2

기획전 메뉴바를 클릭해  
원하는상품 자세히보기



## Point 3

상단 검색창에  
원하는 상품검색

## Point 4

추천 기차여행이  
궁금하다면  
하단상품이미지 클릭

## 홈페이지 예약방법



- 01 포털 검색창에 코레일관광개발 검색
- 02 사이트에서 상품검색
- 03 상품 상세 내용 확인
- 04 예약하기 버튼 누르고 예약자 정보 누르기

## 모바일 APP 다운방법



### 스토어검색

구글플레이스토어와 애플 앱 스토어  
에서 '코레일관광개발' 검색



### QR 코드 인식

모바일을 통해 QR코드 인식하기



## 레일바이크 여기 다 모였다! 전국 통합 레일바이크 앱/웹



전국 레일바이크를 한눈에 보고  
조회 예약 결제까지 한 번에!



검색창에 전국 통합 레일바이크 를 치세요



# 공공기관의 신뢰를 바탕으로 설계합니다

## 관광컨설팅, 법인/정부행사 대행



### 공기업의 신뢰성

- 국내 유일의 공기업 여행사로 신뢰성 확보
- 안전사고 및 행사 진행 시 문제점을 담보할 수 있는 책임 있는 기업



### 관광업계 전문성

- 관광상품과 전국 테마파크 관광열차 운영 노하우로 전문성 확보



### 풍부한 인프라

- 철도 및 전국 지방자치단체와 연계한 풍부한 인프라 구축
- 자사 소유 관광자원을 적극 활용한 인센티브



### 체계적인 시스템

- 네트워크 및 전문인력을 통한 체계적인 운영시스템
- 관광, 승무서비스, 유통사업 운영 시스템 활용



### 안전하고 검증된 행사 진행

- 전국 지사망을 통해 응급상황 발생 시 즉각대처
- 정부행사 및 관공서 등 행사유치를 통한 검증된 여행



### 합리적인 비용

- 자사 관광기반을 적극 활용
- 공기업의 신뢰와 오랜 노하우를 기반으로 한 각 시, 도, 군별 지원 적극 활용

코레일관광개발은 연간 다양한 형태의 **관광컨설팅, 정부 보조사업, 법인 협력 사업, 국제회의, 세일즈 콜** 등 고객사 니즈를 반영하여 합리적인 가격, 안정적인 운영, 맞춤형 기획으로 고객만족을 극대화하고 있으며, 다년간의 경험과 공기업 인프라를 통해 차별화된 회의 개최를 제공합니다.



한중일 교통물류장관회의



다문화가정 초청사업



크루즈 기항지 해외 Port Sales 대만



WMU 세계해사대학 방한



환황해권 크루즈 포럼



한중 해운회담



경북 하이스토리 기획운영



대한민국 해양관광 대상

## 국제회의 및 정부행사

다양한 형태의 국제회의, 세일즈콜 정부행사 등 고객사의 니즈를 반영하여, 성공적인 행사를 지원합니다.

### 주요행사

- 해양수산부 크루즈 기항지 해외 Port Sales
- 해양수산부 한중일 교통물류 장관회의
- 환경부 IPBES 워크숍
- IMO(국제해사기구) The 7th Specialized Training Course
- 중앙해양안전심판원 한중해양사고조사 협력회의
- 문화체육관광부 근로자휴가 지원사업

## 국내 주요 역사 및 KTX 영상 홍보 대행

국내 주요 역사를 활용한 프로모션과 KTX 내 영상장비를 활용한 홍보용역을 기획, 운영하여 전 국민 대상 효과적인 홍보 프로그램을 제공합니다.

### 주요행사

- 해양수산부 해수욕장 사전예약제 KTX 영상 홍보
- 일본 니시테츠 그룹 서울역 홍보관 운영
- 일본 산큐패스 서울역 옥외광고 홍보
- 삼성전자 갤럭시 S7 서울역 프로모션

## 인센티브 투어 및 기업 해외 연수

국내외 여행 인프라, BSP(항공발권시스템) 기반으로 다양한 성격의 인센티브 투어를 기획·운영하며, 글로벌 네트워크를 바탕으로 업그레이드 된 서비스를 제공합니다.

### 주요행사

- 여성가족부 다문화 가정 국내 초청사업
- 해외 크루즈 관계자 팸투어
- 기업은행 우수사원 아시아 봉사활동
- 교원그룹 베트남 봉사활동
- WMU(세계해사대학교) 세계해사대학교 재학생 방한연수

## 전시 및 축제등 이벤트 대행

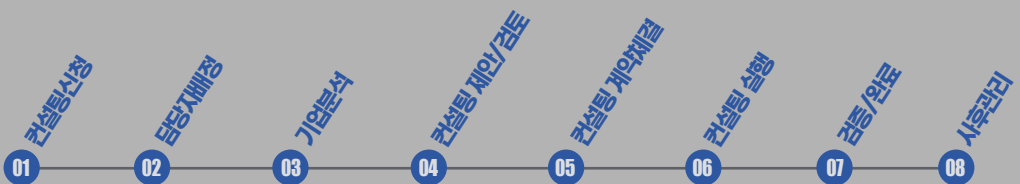
다양한 형태의 국제회의, 정부행사, 세일즈 콜 등 고객사의 니즈를 반영하여, 성공적인 행사를 지원합니다.

### 주요행사

- 중앙해양안전심판원 해양안전엑스포 전시부스 운영
- 한국철도공사 내나라여행박람회 전시부스 운영

## 관광컨설팅

지자체의 관광 진단을 통하여 발전방향을 재정립하고 지역별 특성화 전략 사업구조 정비 등의 서비스를 제공합니다. 또한 기관의 정책사업을 최적화할 수 있도록 지원합니다.



# KORAIL 코레일관광개발

대표전화

**1544-7755**



청량리역관광점 02.3295.5949

정선 레일바이크 033.563.8787

청도 레일바이크 054.373.2426

호남권관광점 063.852.7789

정동진 레일바이크 033.655.7786

바다열차 033.573.5474

영남권관광점 051.466.8120

곡성섬진강기차마을 061.363.9900

